

Interrupteur simple radio ENOCEAN  
Interrupteur radio sans fil et sans pile

réf. 600100



Conçue pour fonctionner avec une consommation électrique réduite ou nulle, la technologie EnOcean permet la création d'appareils alimentés uniquement par énergie solaire ou mécanique. Contrôlez des récepteurs EnOcean sans fil compatibles sans vous préoccuper d'un quelconque remplacement de pile : la pression de votre doigt ou le capteur photovoltaïque suffisent seuls à garantir une autonomie continue des capteurs et interrupteurs de la gamme EnOcean Avidsen.

**A - CONSIGNES DE SÉCURITÉ**

**A1 - PRECAUTIONS D'UTILISATION**

- Ne laissez pas les enfants manipuler le produit.
- Ce produit est prévu pour une utilisation exclusivement intérieure.
- Ce produit est prévu pour être utilisé avec un récepteur EnOcean compatible.

**A2 - ENTRETIEN ET NETTOYAGE**

- Utilisez un simple chiffon doux légèrement humidifié pour nettoyer votre produit.
- N'utilisez pas de substances abrasives ou corrosives.
- Ne vaporisez pas directement le produit avec un aérosol.

**A3 - RECYCLAGE**



Il est interdit de jeter les piles usagées dans une poubelle ordinaire. Des piles/accus contenant des substances nocives sont marqués des symboles figurant ci-contre qui renvoient à l'interdiction de les jeter dans une poubelle ordinaire. Les désignations des métaux lourds correspondants sont les suivants : Cd = cadmium, Hg = mercure, Pb = plomb. Vous pouvez restituer ces piles/accus usagés auprès des déchetteries communales (centres de tri de matériaux recyclables) qui sont dans l'obligation de les récupérer. Ne laissez pas les piles/piles boutons/accus à la portée des enfants, conservez-les dans un endroit qui leur est inaccessible. Il y a risque qu'elles soient avalées par des enfants ou des animaux domestique. Danger de mort! Si cela devait arriver malgré tout, consultez immédiatement un médecin ou rendez-vous à l'hôpital. Faites attention à ne pas court-circuiter les piles, ni les jeter dans le feu, ni les recharger. Il y a risque d'explosion !



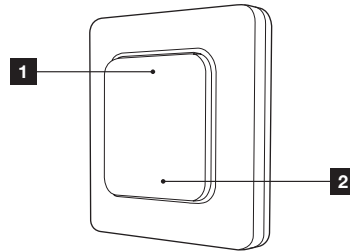
Ce logo signifie qu'il ne faut pas jeter les appareils hors d'usage avec les ordures ménagères. Les substances dangereuses qu'ils sont susceptibles de contenir peuvent nuire à la santé et à l'environnement. Faites reprendre ces appareils par votre distributeur ou utilisez les moyens de collecte sélective mis à votre disposition par votre commune.



Pour en savoir plus :  
[www.quefairedemesdechets.fr](http://www.quefairedemesdechets.fr)

**B - DESCRIPTION DU PRODUIT**

**B1 - INTERRUPTEUR TELECOMMANDE**

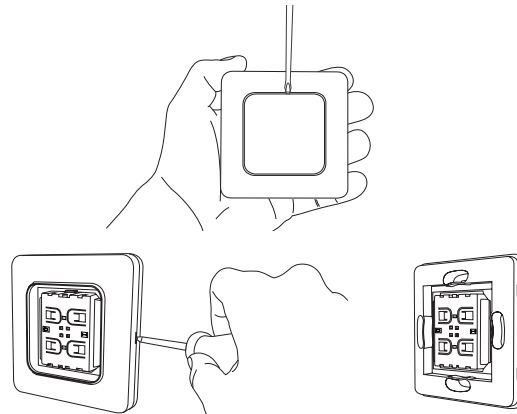


- 1 Touche extinction
- 2 Touche allumage

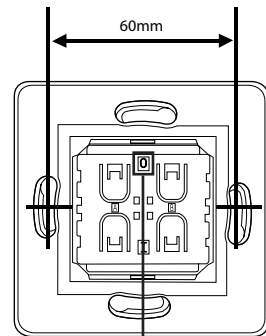
**C - INSTALLATION**

**C1 - INTERRUPTEUR**

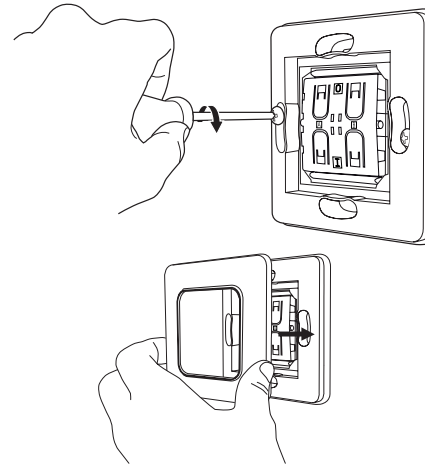
Retirez le cache en façade de l'interrupteur.



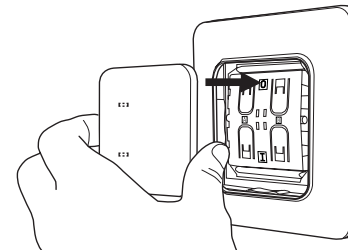
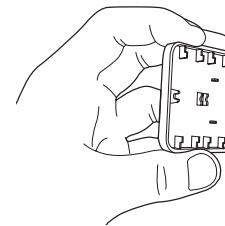
Fixez votre interrupteur à l'aide d'adhésif double-face ou de vis et chevilles appropriées au type de support.



Attention au sens de montage :  
Le «O» doit être placé en haut.



Attention au sens de montage : les deux ergots plastiques doivent être placés à gauche.

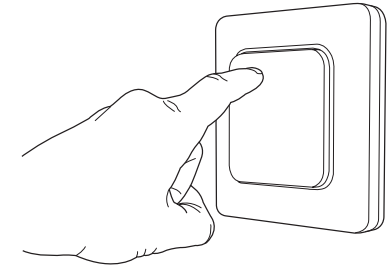


**D - CONFIGURATION**

**D1 - PROGRAMMATION**

Pour fonctionner, votre interrupteur nécessite d'être associé à un récepteur EnOcean compatible. Consultez la notice du récepteur utilisé pour connaître la procédure à suivre.

- Durant la procédure vous devez déclencher l'émission de l'interrupteur : appuyez sur la touche Extinction



**E - INFORMATIONS TECHNIQUES ET LEGALES**

**E1 - CARACTERISTIQUES TECHNIQUES**

- Fréquence radio : protocole EnOcean 868.3MHz
- Portée radio : jusqu'à 300m en champ libre\*, 30m avec obstacles.
- Alimentation : générée par les appuis sur les touches de commande.
- Profil : EEP F6-02-01
- Température de fonctionnement : 0°C à 40°C, utilisation intérieure exclusivement

\*La portée radio indiquée est la portée en champ libre, c'est-à-dire sans obstacle entre le récepteur et l'émetteur. Tout obstacle ou perturbation réduit cette portée.

**E2 - GARANTIE**

Ce produit est garanti 2 ans, pièces et main d'œuvre, à compter de la date d'achat. Il est impératif de garder une preuve d'achat durant toute cette période de garantie. La garantie ne couvre pas les dommages causés par chocs et accidents. Aucun des éléments de ce produit ne doit être ouvert ou réparé, hormis pour l'insertion et le remplacement des piles ou batteries, par des personnes étrangères à la société AVIDSEN.

**E3 - ASSISTANCE ET CONSEIL**

- Malgré tout le soin que nous avons porté à la conception de nos produits et à la réalisation de cette notice, si vous rencontrez des difficultés lors de l'installation de votre produit ou des questions, il est fortement conseillé de contacter nos spécialistes qui sont à votre disposition pour vous conseiller.
- En cas de problème de fonctionnement pendant l'installation ou après quelques jours d'utilisation, il est impératif de nous contacter avant votre installation afin que l'un de nos techniciens diagnostique l'origine du problème car celui-ci provient certainement d'un réglage non adapté ou d'une installation non conforme. Si le problème vient du produit, le technicien vous donnera un numéro de dossier pour un retour en magasin. Sans ce numéro de dossier le magasin sera en droit de refuser l'échange de votre produit.

Besoin de conseils lors de la mise en service ou l'installation de votre produit?

Contactez les techniciens de notre service après-vente au :

**0 892 701 369** Service 0,35 € / min + prix appel

Du lundi au vendredi de 9H à 12H et de 14H à 18H.

Avidsen s'engage à disposer d'un stock de pièces détachées sur ce produit pendant la période de garantie contractuelle.

#### **E4 - DÉCLARATION DE CONFORMITÉ**

---

*A la directive R&TTE*

AVIDSEN déclare que l'équipement: Interrupteur simple radio ENOCEAN 600100

Est conforme à la directive R&TTE 1999/5/CE et que sa conformité a été évaluée selon les normes applicables en vigueur :

EN301 489-1 V1.9.2      EN300220-1 V2.4.1

EN301 489-3 V1.6.1      EN300220-2 V2.4.1

EN62479 :2010

EN60950-1 :2006 +A11 :2009 + A1 :2010 + A12 :2011

A Chambray les Tours le 28/09/15

Alexandre Chaverot, président



A handwritten signature in black ink, appearing to be 'Alexandre Chaverot', is written over a horizontal line.

---

*Retrouvez l'intégralité de notre gamme EnOcean  
sur [www.avidsen.com](http://www.avidsen.com)*