

DiO
connected home

DiO 1.0

FR

54738

1x 1x 1x CR2032 3V

Bypass 54518

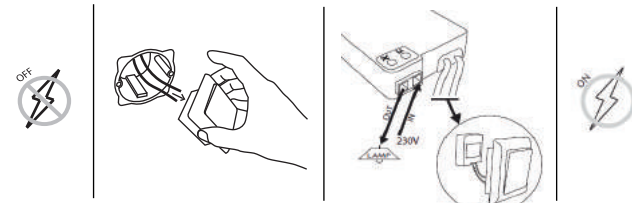
Activer votre garantie

Pour activer votre garantie, remplissez le formulaire en ligne sur www.getDiO.com/warranty

1. Installer le récepteur et l'émetteur

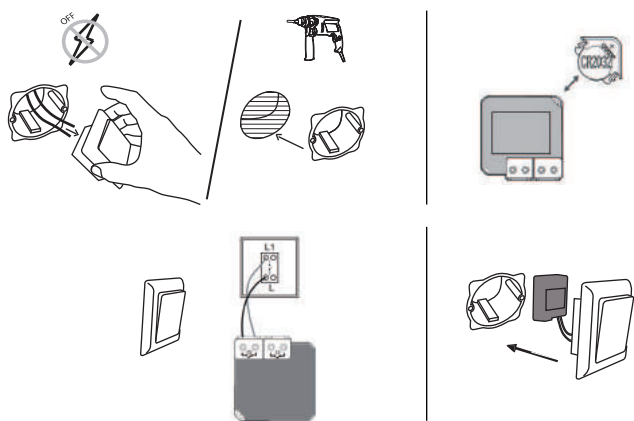
ATTENTION: Si votre ampoule LED/ECO reste allumée ou clignote quand le module est éteint(OFF): changer d'ampoule ou placer un module bypass réf. 54518.

Installer le récepteur (micro-module blanc):



- 1° Couper le courant.
- 2° Retirer le fil AC 230V et celui de la lampe qui sont branchés à l'interrupteur d'origine.
- 3° Brancher le fil AC 230V à la borne 'L' du module, et le fil de la lampe à la borne 'X'.
- 4° Brancher les deux fils blancs du modules à l'interrupteur filaire, insérer le module dans le mur, et rebrancher le courant.
- 5° Relier le module à l'émetteur (voir Apprentissage du code).

Installer l'émetteur (micro-module gris):



- 1° Si vous avez un interrupteur filaire que vous voulez changer en commande sans fil: débrancher et condamner les câbles auquel il était branché.
- Si vous voulez placer un nouvel interrupteur: percer un emplacement dans votre mur et placez-y un blochet.
- 2° Placer la pile. Vérifier la polarité.
- 3° Connecter le micro-module émetteur à l'interrupteur (simple ou double canal).
- 4° Insérer le montage à l'intérieur du blochet.

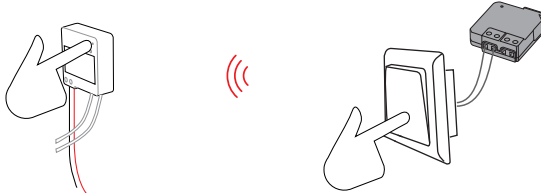
2. Associer avec un périphérique DiO

Ce produit est compatible avec l'ensemble des périphériques fonctionnant sous le protocole radio DiO 1.0, ainsi qu'avec la HomeBox DiO.



Grâce à la HomeBox DiO, vous pouvez contrôler votre maison où que vous soyez via votre **smartphone** et également rendre compatible votre récepteur DiO 1.0 avec les émetteurs DiO 2.0 fonctionnant sous le protocole DiO 2.0 by edisio. Plus d'informations sur www.getDiO.com.

2.1 Associer avec un périphérique DiO 1.0



Le module récepteur a une mémoire de 6 programmations. L'émetteur peut contrôler soit 2 récepteurs indépendants, soit 2 combinaisons de récepteurs.

Apprentissage du code:

- 1° Brancher le module au courant.
- 2° Approcher l'émetteur du module, appuyer une fois sur le bouton d'apprentissage (learning button) du module.
- 3° La led du module clignote lentement, appuyer sur le bouton ON de l'émetteur.
- 4° La lampe branchée sur le module clignote deux fois, le code est confirmé et la led cesse de clignoter.

2.2 Effacer le lien avec un périphérique DiO 1.0

Effacer un code:

- 1° Appuyer une fois sur le bouton d'apprentissage du module.
- 2° L'indicateur led clignote alors pendant 5 secondes. Endéans ce délai, approchez la télécommande et appuyez sur le bouton OFF du canal désiré pour effacer le code.
- 3° La lampe connectée au récepteur clignote deux fois pour confirmer.

Effacer tous les codes:

- 1° Appuyer sur le bouton d'apprentissage du module durant 6 secondes, la led clignote continuellement.
 - 2° Relâcher et appuyer une nouvelle fois sur le bouton.
 - 3° La lampe connectée au récepteur clignote deux fois pour confirmer.
- * TOUTE LA MEMOIRE PROGRAMMEE DU RECEPTEUR SERA EFFACEE.

Le récepteur mémorise jusqu'à 6 appareils ou combinaisons:

Le récepteur peut être relié à maximum 6 émetteurs ou canaux différents. Si la mémoire est pleine, vous devez l'effacer partiellement ou entièrement pour ajouter un nouvel émetteur. Le récepteur peut être commandé individuellement ou en combinaison avec d'autres récepteurs (exemple: un interrupteur ferme le volet lié au module et allume la lampe branchée sur une prise en même temps).

3. Utilisation

Fonction ON/OFF

Canal indépendant (1 / 2): Appuyer sur le bouton 'ON' ('OFF') de l'émetteur pour allumer (éteindre) la lampe.

4. Notes importantes

Résolution de problèmes:

Votre ampoule LED/ECO reste allumée ou clignote quand le module est éteint (OFF): changer d'ampoule ou placer un module bypass réf. 54518.

Pas d'activation: Vérifier la polarité et/ou l'épuisement des piles. Vérifier la programmation. Vérifier que la mémoire du récepteur ne soit pas pleine (max. 6 émetteurs liés).

Important:

Une distance minimale d'1m est requise entre deux récepteurs (module, prise et/ou douille). La portée entre récepteur et émetteur peut être diminuée par l'épaisseur des murs ou un environnement sans fil existant.

Attention: Ne pas utiliser dans un endroit humide.

5. Caractéristiques techniques

Fréquence: 433,92MHz
 Protocole radio: DiO 1.0
 Portée de transmission: 50m (en champs libre)
 Alimentation: 230 VAC / 50 Hz
 Consommation en standby: < 1W
 Charge maximale: LED/ECO 3-24W, INC./HALO. 20-250W
 h x l x p : 41 x 42 x 13mm
 Alimentation émetteur: 3VDC (Batterie Lithium CR2032)

6. Compléter votre installation

Complétez votre installation avec les solutions DiO pour contrôler votre chauffage, votre éclairage, vos volets roulants, votre jardin ou encore visualiser ce qui se passe chez vous avec la vidéosurveillance. Facile, qualitatif, évolutif et économique, découvrez toutes les solutions DiO connected home sur www.getDiO.com.



Recyclage
 Conformément aux directives européennes DEEE(2002/96/EC) et relative aux accumulateurs (2006/66/EC), tout appareil électrique, électronique ou accumulateur doit être collecté séparément par un système local et spécialisé de collecte des déchets. Ne jetez pas ces produits avec les déchets ordinaires. Consultez la réglementation en vigueur. La marque en forme de poubelle indique que ce produit ne doit pas être jeté avec les ordures ménagères dans aucun des pays de l'UE. Afin de prévenir tout risque sur l'environnement ou la santé humaine lié à la mise au rebut incontrôlée, recyclez le produit de façon responsable afin de promouvoir l'utilisation durable des ressources matérielles. Pour renvoyer votre appareil usagé, utilisez les systèmes de renvoi et collecte ou contactez le revendeur d'origine. Il se chargera du recyclage dans le respect des dispositions réglementaires.



CHACON déclare que l'appareil 54738 est conforme aux exigences et dispositions de la directive RED 2014/53/EU:

tc:
 EN 300 220-1 V2.3.1 (2010-02), EN 300 220-2 V2.1.2 (2007-06)
 EN 301 489-1 V1.8.1 (2008-04), EN 301 489-3 V1.4.1 (2002-08)
 EN 55022:2006 + A1:2007 Class B
 EN 61000-4-2:2008, EN 61000-4-3:2006 + A1:2008 + A2:2010
 rc:
 EN 301 489-1 V1.8.1 (2008-04), EN 301 489-3 V1.4.1 (2002-08)
 EN 300 220-1 V2.3.1 (2010-02), EN 300 220-2 V2.3.1 (2010-02)
 EN 55015:2006 + A1:2007 + A2:2009
 EN 60669-2-1:2004+A1:2009+A12:2012
 EN 60669-2-2:2006, EN 60669-1:1999+A1:2002+A2:2008

Wavre, Belgium, 10/02/2017
 Brice Dessain, Marketing Manager

Hotline

www.getDiO.com
 BE + 32 900 51 100 (Tarif nat. / Nat. tarif : 0,45€/min)
 FR + 33 1 57 32 48 12 (Prix communication nationale)
 ES + 34 91 481 63 97 (Precio Comunicación Nacional)
 PT + 351 221 450 250 (Preço Comunicação Nacional)

V1.0 170309

DiO
connected home

DiO 1.0

NL

54738

1x 1x 1x CR2032 3V

Bypass 54518

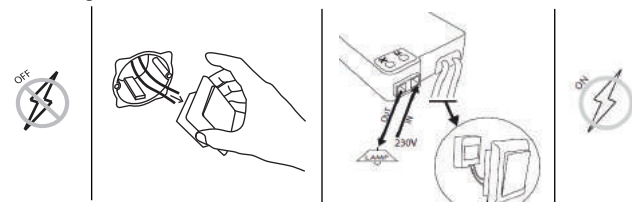
Activeer uw garantie

Vul om uw garantie te activeren het online formulier in op www.getDiO.com/warranty

1. De ontvanger en zender installeren

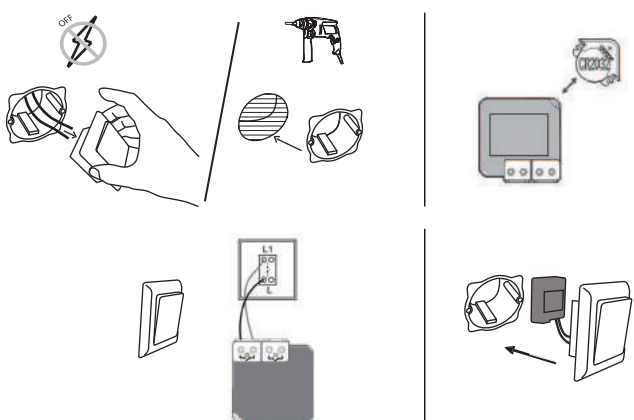
OPGELET: Indien uw LED/ECO-lamp aanblijft of knippert wanneer de module uit staat(OFF): vervang de lamp of plaats een bypass réf. 54518.

De ontvanger installeren (witte micromodule):



- 1° Schakel de stroom uit.
- 2° Maak de draden die met de oorspronkelijke schakelaar verbonden zijn los.
- 3° Verbind de fase met klem 'L' van de module en de draad van de lamp met klem 'X'.
- 4° Verbind de twee witte draden van de modules met de originele traditionele schakelaar. Plaats de module in de muur en schakel de stroom weer in.
- 5° Verbind de module met de zender (zie Code leren).

De zender installeren (grijze micro-module):



- 1° Als u een bedrade schakelaar heeft die u wilt omzetten in draadloze controle: ontkoppel en veroordeel de aangesloten kabels.
- Als u een nieuwe schakelaar wilt zetten: boor een gat in de muur en plaats een blok.
- 2° Plaats de batterij.
- 3° Sluit de micro-module zender aan de schakelaar (enkel of dubbel kanaal).
- 4° Plaats het geheel in de blok.

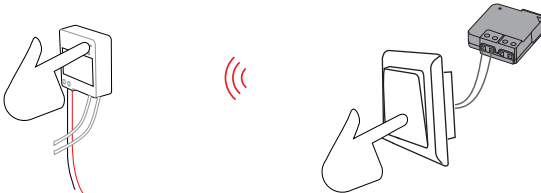
2. Koppelen aan een DiO-accessoire

Dit product is compatibel met alle DiO 1.0-accessoires die gebruik maken van het draadloze DiO 1.0-protocol en met de DiO Home Box.



Dankzij de DiO Home Box kunt u huis van overal bedienen met uw smartphone en uw DiO 1.0-zender en ontvanger compatibel maken met de DiO 2.0-accessoires die gebruik maken van het DiO 2.0-protocol by edisio. Meer informatie vindt u op www.getdiO.com

2.1 Koppelen aan een DiO 1.0-accessoire



De ontvanger heeft een geheugen van 6 programmeringen. Met de zender bestuurt u ofwel 2 afzonderlijke ontvangers, ofwel 2 combinaties van ontvangers.

De code leren:

- 1° Verbind de module met de stroom.
- 2° Plaats de zender dicht bij de module en druk één maal op de leerknop (learning button) van de module.
- 3° De LED van de module knippert langzaam. Druk op de ON-knop van de zender.
- 4° De lamp die is aangesloten op de module knippert twee maal. De code is bevestigd en de LED stopt met knipperen.

2.2. Ongedaan maken van de koppeling aan een DiO 1.0-accessoire

Een code wissen:

- 1° Druk één maal op de leerknop van de module, de LED knippert langzaam.
- 2° Druk op de OFF-knop van de zender.
- 3° De code is gewist en de lamp knippert twee maal om te bevestigen.
- 4° Herhaal de stappen van 'De code leren' om de parameters opnieuw in te stellen.

Alle codes wissen*:

- 1° Druk op de leerknop gedurende 6 seconden. De LED knippert onafgebroken.
 - 2° Laat de knop los en druk er nogmaals op.
 - 3° De lamp die met de ontvanger is verbonden knippert twee maal om te bevestigen.
- * HET VOLLEDIGE GEPROGRAMMEERDE GEGEUGEN VAN DE ONTVANGER ZAL GEWIST WORDEN.

De ontvanger kan tot 6 zenders of combinaties in het geheugen opslaan:

De ontvanger kan worden gekoppeld aan maximaal 6 verschillende zenders of kanalen. Wanneer het geheugen vol zit, moet u de ontvanger geheel of gedeeltelijk wissen voor u een nieuwe zender kunt toevoegen. De ontvanger kan afzonderlijk worden bediend of in combinatie met andere ontvangers (bijvoorbeeld: een schakelaar schakelt de lamp verbonden met de module en schakelt tegelijkertijd een op een stopcontact aangesloten lamp aan).

3. Gebruik

ON/OFF-functie:

Onafhankelijk kanaal (1 / 2): Druk op de 'ON' ('OFF') toets van de zender om de lamp aan (uit) te schakelen.

4. Belangrijke opmerkingen

Verhelpen van storingen:

Indien uw LED/ECO-lamp aanblijft of knippert wanneer de module uit staat(OFF): vervang de lamp of plaats een bypass réf. 54518.

Geen activering: Controleer de polariteit en/of de batterijen nog goed functioneren. Controleer de programmering. Controleer de staat van het geheugen (max. 6 zenders).

Belangrijk:

De twee ontvangers (stekker, module, fitting, ...) moeten op minimum 1 m afstand van elkaar worden geplaatst. Het zendbereik kan door de dikte van de muren of een ander draadloos systeem beïnvloed worden.

Opgelet:

Niet gebruiken in een vochtige omgeving. De stroom uitschakelen voor u de module begint te installeren.

5. Technische gegevens

Frequentie: 433,92MHz
 Protocol: DiO 1.0
 Zendbereik: 50m (in open ruimte)
 Voeding: 230VAC / 50 Hz
 Verbruik in standby: < 1W
 Maximale belasting: LED/ECO 3-24W, INC./HALO. 20-250W
 b x h x d : 41 x 42 x 13mm
 Voeding zender: 3VDC batterij CR2032

6. Uitbreiden van uw installatie

U kunt uw installatie uitbreiden met DiO-oplossingen voor het aansturen van uw verwarming, uw verlichting, uw rolluiken en uw tuin of voor videobewaking om te bekijken wat er in uw woning gebeurt.

De DiO connected home-oplossingen zijn gebruiksvriendelijk, van hoogwaardige kwaliteit, uitbreidbaar en betaalbaar. U vindt ze op www.getDiO.com.



Recyclage
 Overeenkomstig de Europese WEEE-richtlijn (2002/96/EG) en de Europese richtlijn inzake accu's (2006/66/EG) moeten alle elektrische en elektronische apparaten en accu's gescheiden ingezameld worden door een lokale instantie die gespecialiseerd is in het inzamelen van afval. Gooi deze producten niet bij het normale huishoudelijke afval. Beschikbaarheid van geldende regelgevingen. Het symbool van de doorgekruiste afvalcontainer geeft aan dat het in alle landen van de EU verboden is dit product weg te gooien bij het huishoudelijke afval. Om het milieu en de volksgezondheid niet in gevaar te brengen door ongecontroleerd afval van producten, moet dit product op verantwoordelijke wijze gerecycled worden om het duurzame gebruik van materialen te bevorderen. Voor het inleveren van uw afgedankte apparaat kunt u gebruik maken van de inlever- of inzamelinstanties of kunt u contact opnemen met uw oorspronkelijke verkoper. Deze zal instaan voor de recyclage overeenkomstig de reglementaire voorschriften.



CHACON verklaart dat het apparaat 54738 voldoet aan de essentiële eisen en alle andere relevante bepalingen van de richtlijn RED 2014/53/EU:

tc:
 EN 300 220-1 V2.3.1 (2010-02), EN 300 220-2 V2.1.2 (2007-06)
 EN 301 489-1 V1.8.1 (2008-04), EN 301 489-3 V1.4.1 (2002-08)
 EN 55022:2006 + A1:2007 Class B
 EN 61000-4-2:2008, EN 61000-4-3:2006 + A1:2008 + A2:2010
 rc:
 EN 301 489-1 V1.8.1 (2008-04), EN 301 489-3 V1.4.1 (2002-08)
 EN 300 220-1 V2.3.1 (2010-02), EN 300 220-2 V2.3.1 (2010-02)
 EN 55015:2006 + A1:2007 + A2:2009
 EN 60669-2-1:2004+A1:2009+A12:2012
 EN 60669-2-2:2006, EN 60669-1:1999+A1:2002+A2:2008

Wavre, Belgium, 10/02/2017
 Brice Dessain, Marketing Manager

Hotline

www.getDiO.com
 BE + 32 900 51 100 (Tarif nat. / Nat. tarif : 0,45€/min)
 FR + 33 1 57 32 48 12 (Prix communication nationale)
 ES + 34 91 481 63 97 (Precio Comunicación Nacional)
 PT + 351 221 450 250 (Preço Comunicação Nacional)

V1.0 170309

DiO
connected home

DiO 1.0

FR

54738

1x 1x 1x CR2032 3V

Bypass 54518

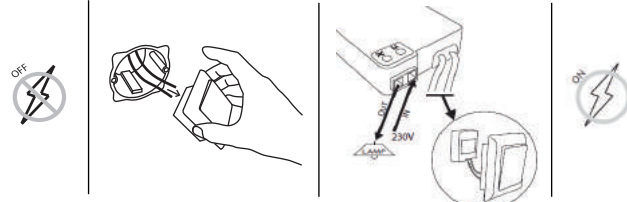
Activer votre garantie

Pour activer votre garantie, remplissez le formulaire en ligne sur www.getDiO.com/warranty

1. Installer le récepteur et l'émetteur

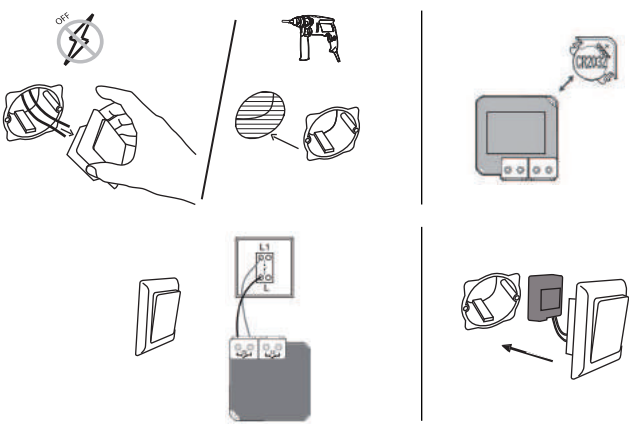
ATTENTION: Si votre ampoule LED/ECO reste allumée ou clignote quand le module est éteint(OFF): changer d'ampoule ou placer un module bypass réf. 54518.

Installer le récepteur (micro-module blanc):



- 1° Couper le courant.
- 2° Retirer le fil AC 230V et celui de la lampe qui sont branchés à l'interrupteur d'origine.
- 3° Brancher le fil AC 230V à la borne 'L' du module, et le fil de la lampe à la borne 'X'.
- 4° Brancher les deux fils blancs du modules à l'interrupteur filaire, insérer le module dans le mur, et rebrancher le courant.
- 5° Relier le module à l'émetteur (voir Apprentissage du code).

Installer l'émetteur (micro-module gris):



- 1° Si vous avez un interrupteur filaire que vous voulez changer en commande sans fil: débrancher et condamner les câbles auquel il était branché.
- Si vous voulez placer un nouvel interrupteur: percer un emplacement dans votre mur et placez-y un blochet.
- 2° Placer la pile. Vérifier la polarité.
- 3° Connecter le micro-module émetteur à l'interrupteur (simple ou double canal).
- 4° Insérer le montage à l'intérieur du blochet.

2. Associer avec un périphérique DiO

Ce produit est compatible avec l'ensemble des périphériques fonctionnant sous le protocole radio DiO 1.0, ainsi qu'avec la HomeBox DiO.



Grâce à la HomeBox DiO, vous pouvez contrôler votre maison où que vous soyez via votre **smartphone** et également rendre compatible votre récepteur DiO 1.0 avec les émetteurs DiO 2.0 fonctionnant sous le protocole DiO 2.0 by edisio. Plus d'informations sur www.getDiO.com.

2.1 Associer avec un périphérique DiO 1.0



Le module récepteur a une mémoire de 6 programmations. L'émetteur peut contrôler soit 2 récepteurs indépendants, soit 2 combinaisons de récepteurs.

Apprentissage du code:

- 1° Brancher le module au courant.
- 2° Approcher l'émetteur du module, appuyer une fois sur le bouton d'apprentissage (learning button) du module.
- 3° La led du module clignote lentement, appuyer sur le bouton ON de l'émetteur.
- 4° La lampe branchée sur le module clignote deux fois, le code est confirmé et la led cesse de clignoter.

2.2 Effacer le lien avec un périphérique DiO 1.0

Effacer un code:

- 1° Appuyer une fois sur le bouton d'apprentissage du module.
- 2° L'indicateur led clignote alors pendant 5 secondes. Endéans ce délai, approchez la télécommande et appuyez sur le bouton OFF du canal désiré pour effacer le code.
- 3° La lampe connectée au récepteur clignote deux fois pour confirmer.

Effacer tous les codes:

- 1° Appuyer sur le bouton d'apprentissage du module durant 6 secondes, la led clignote continuellement.
 - 2° Relâcher et appuyer une nouvelle fois sur le bouton.
 - 3° La lampe connectée au récepteur clignote deux fois pour confirmer.
- * TOUTE LA MEMOIRE PROGRAMMEE DU RECEPTEUR SERA EFFACEE.

Le récepteur mémorise jusqu'à 6 appareils ou combinaisons:

Le récepteur peut être relié à maximum 6 émetteurs ou canaux différents. Si la mémoire est pleine, vous devez l'effacer partiellement ou entièrement pour ajouter un nouvel émetteur. Le récepteur peut être commandé individuellement ou en combinaison avec d'autres récepteurs (exemple: un interrupteur ferme le volet lié au module et allume la lampe branchée sur une prise en même temps).

3. Utilisation

Fonction ON/OFF

Canal indépendant (1 / 2): Appuyer sur le bouton 'ON' ('OFF') de l'émetteur pour allumer (éteindre) la lampe.

4. Notes importantes

Résolution de problèmes:

Votre ampoule LED/ECO reste allumée ou clignote quand le module est éteint (OFF): changer d'ampoule ou placer un module bypass réf. 54518.

Pas d'activation: Vérifier la polarité et/ou l'épuisement des piles. Vérifier la programmation. Vérifier que la mémoire du récepteur ne soit pas pleine (max. 6 émetteurs liés).

Important:

Une distance minimale d'1m est requise entre deux récepteurs (module, prise et/ou douille). La portée entre récepteur et émetteur peut être diminuée par l'épaisseur des murs ou un environnement sans fil existant.

Attention: Ne pas utiliser dans un endroit humide.

5. Caractéristiques techniques

Fréquence: 433,92MHz
 Protocole radio: DiO 1.0
 Portée de transmission: 50m (en champs libre)
 Alimentation: 230 VAC / 50 Hz
 Consommation en standby: < 1W
 Charge maximale: LED/ECO 3-24W, INC./HALO. 20-250W
 h x l x p : 41 x 42 x 13mm
 Alimentation émetteur: 3VDC (Batterie Lithium CR2032)

6. Compléter votre installation

Complétez votre installation avec les solutions DiO pour contrôler votre chauffage, votre éclairage, vos volets roulants, votre jardin ou encore visualiser ce qui se passe chez vous avec la vidéosurveillance. Facile, qualitatif, évolutif et économique, découvrez toutes les solutions DiO connected home sur www.getDiO.com.



Recyclage
 Conformément aux directives européennes DEEE(2002/96/EC) et relative aux accumulateurs (2006/66/EC), tout appareil électrique, électronique ou accumulateur doit être collecté séparément par un système local et spécialisé de collecte des déchets. Ne jetez pas ces produits avec les déchets ordinaires. Consultez la réglementation en vigueur. La marque en forme de poubelle indique que ce produit ne doit pas être jeté avec les ordures ménagères dans aucun des pays de l'UE. Afin de prévenir tout risque sur l'environnement ou la santé humaine lié à la mise au rebut incontrôlée, recyclez le produit de façon responsable afin de promouvoir l'utilisation durable des ressources matérielles. Pour renvoyer votre appareil usagé, utilisez les systèmes de renvoi et collecte ou contactez le revendeur d'origine. Il se chargera du recyclage dans le respect des dispositions réglementaires.



CHACON déclare que l'appareil 54738 est conforme aux exigences et dispositions de la directive RED 2014/53/EU:

tc:
 EN 300 220-1 V2.3.1 (2010-02), EN 300 220-2 V2.1.2 (2007-06)
 EN 301 489-1 V1.8.1 (2008-04), EN 301 489-3 V1.4.1 (2002-08)
 EN 55022:2006 + A1:2007 Class B
 EN 61000-4-2:2008, EN 61000-4-3:2006 + A1:2008 + A2:2010
 rc:
 EN 301 489-1 V1.8.1 (2008-04), EN 301 489-3 V1.4.1 (2002-08)
 EN 300 220-1 V2.3.1 (2010-02), EN 300 220-2 V2.3.1 (2010-02)
 EN 55015:2006 + A1:2007 + A2:2009
 EN 60669-2-1:2004+A1:2009+A12:2012
 EN 60669-2-2:2006, EN 60669-1:1999+A1:2002+A2:2008

Wavre, Belgium, 10/02/2017
 Brice Dessain, Marketing Manager

Hotline

www.getDiO.com
 BE + 32 900 51 100 (Tarif nat. / Nat. tarif : 0,45€/min)
 FR + 33 1 57 32 48 12 (Prix communication nationale)
 ES + 34 91 481 63 97 (Precio Comunicación Nacional)
 PT + 351 221 450 250 (Preço Comunicação Nacional)

V1.0 170309

DiO
connected home

DiO 1.0

NL

54738

1x 1x 1x CR2032 3V

Bypass 54518

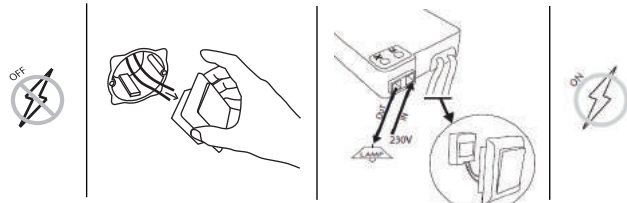
Activeer uw garantie

Vul om uw garantie te activeren het online formulier in op www.getDiO.com/warranty

1. De ontvanger en zender installeren

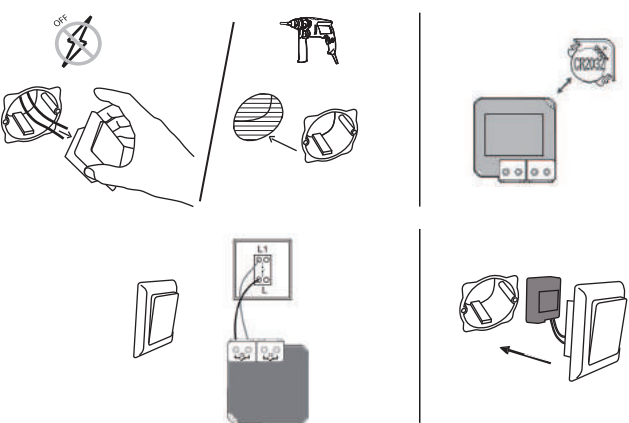
OPGELET: Indien uw LED/ECO-lamp aanblijft of knippert wanneer de module uit staat(OFF): vervang de lamp of plaats een bypass ref. 54518.

De ontvanger installeren (witte micromodule):



- 1° Schakel de stroom uit.
- 2° Maak de draden die met de oorspronkelijke schakelaar verbonden zijn los.
- 3° Verbind de fase met klem 'L' van de module en de draad van de lamp met klem 'X'.
- 4° Verbind de twee witte draden van de modules met de originele traditionele schakelaar. Plaats de module in de muur en schakel de stroom weer in.
- 5° Verbind de module met de zender (zie Code leren).

De zender installeren (grijze micro-module):



- 1° Als u een bedrade schakelaar heeft die u wilt omzetten in draadloze controle: ontkoppel en veroordeel de aangesloten kabels.
- Als u een nieuwe schakelaar wilt zetten: boor een gat in de muur en plaats een blok.
- 2° Plaats de batterij.
- 3° Sluit de micro-module zender aan de schakelaar (enkel of dubbel kanaal).
- 4° Plaats het geheel in de blok.

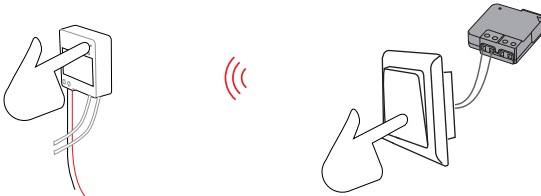
2. Koppelen aan een DiO-accessoire

Dit product is compatibel met alle DiO 1.0-accessoires die gebruik maken van het draadloze DiO 1.0-protocol en met de DiO Home Box.



Dankzij de DiO Home Box kunt u huis van overal bedienen met uw smartphone en uw DiO 1.0-zender en ontvanger compatibel maken met de DiO 2.0-accessoires die gebruik maken van het DiO 2.0-protocol by edisio. Meer informatie vindt u op www.getdio.com

2.1 Koppelen aan een DiO 1.0-accessoire



De ontvanger heeft een geheugen van 6 programmeringen. Met de zender bestuurt u ofwel 2 afzonderlijke ontvangers, ofwel 2 combinaties van ontvangers.

De code leren:

- 1° Verbind de module met de stroom.
- 2° Plaats de zender dicht bij de module en druk één maal op de leerknop (learning button) van de module.
- 3° De LED van de module knippert langzaam. Druk op de ON-knop van de zender.
- 4° De lamp die is aangesloten op de module knippert twee maal. De code is bevestigd en de LED stopt met knipperen.

2.2. Ongedaan maken van de koppeling aan een DiO 1.0-accessoire

Een code wissen:

- 1° Druk één maal op de leerknop van de module, de LED knippert langzaam.
- 2° Druk op de OFF-knop van de zender.
- 3° De code is gewist en de lamp knippert twee maal om te bevestigen.
- 4° Herhaal de stappen van 'De code leren' om de parameters opnieuw in te stellen.

Alle codes wissen*:

- 1° Druk op de leerknop gedurende 6 seconden. De LED knippert onafgebroken.
 - 2° Laat de knop los en druk er nogmaals op.
 - 3° De lamp die met de ontvanger is verbonden knippert twee maal om te bevestigen.
- * HET VOLLEDIGE GEPROGRAMMEERDE GEGEUGEN VAN DE ONTVANGER ZAL GEWIST WORDEN.

De ontvanger kan tot 6 zenders of combinaties in het geheugen opslaan:

De ontvanger kan worden gekoppeld aan maximaal 6 verschillende zenders of kanalen. Wanneer het geheugen vol zit, moet u de ontvanger geheel of gedeeltelijk wissen voor u een nieuwe zender kunt toevoegen. De ontvanger kan afzonderlijk worden bediend of in combinatie met andere ontvangers (bijvoorbeeld: een schakelaar schakelt de lamp verbonden met de module en schakelt tegelijkertijd een op een stopcontact aangesloten lamp aan).

3. Gebruik

ON/OFF-functie:

Onafhankelijk kanaal (1 / 2): Druk op de 'ON' ('OFF') toets van de zender om de lamp aan (uit) te schakelen.

4. Belangrijke opmerkingen

Verhelpen van storingen:

Indien uw LED/ECO-lamp aanblijft of knippert wanneer de module uit staat(OFF): vervang de lamp of plaats een bypass ref. 54518.

Geen activering: Controleer de polariteit en/of de batterijen nog goed functioneren. Controleer de programmering. Controleer de staat van het geheugen (max. 6 zenders).

Belangrijk:

De twee ontvangers (stekker, module, fitting, ...) moeten op minimum 1 m afstand van elkaar worden geplaatst. Het zendbereik kan door de dikte van de muren of een ander draadloos systeem beïnvloed worden.

Opgelet:

Niet gebruiken in een vochtige omgeving. De stroom uitschakelen voor u de module begint te installeren.

5. Technische gegevens

Frequentie: 433,92MHz
 Protocol: DiO 1.0
 Zendbereik: 50m (in open ruimte)
 Voeding: 230VAC / 50 Hz
 Verbruik in standby: < 1W
 Maximale belasting: LED/ECO 3-24W, INC./HALO. 20-250W
 b x h x d : 41 x 42 x 13mm
 Voeding zender: 3VDC batterij CR2032

6. Uitbreiden van uw installatie

U kunt uw installatie uitbreiden met DiO-oplossingen voor het aansturen van uw verwarming, uw verlichting, uw rolluiken en uw tuin of voor videobewaking om te bekijken wat er in uw woning gebeurt.

De DiO connected home-oplossingen zijn gebruiksvriendelijk, van hoogwaardige kwaliteit, uitbreidbaar en betaalbaar. U vindt ze op www.getDiO.com.



Recyclage
 Overeenkomstig de Europese WEEE-richtlijn (2002/96/EG) en de Europese richtlijn inzake accu's (2006/66/EG) moeten alle elektrische en elektronische apparaten en accu's gescheiden ingezameld worden door een lokale instantie die gespecialiseerd is in het inzamelen van afval. Gooi deze producten niet bij het normale huishoudelijke afval. Beschikbaarheid van geldende regelgevingen. Het symbool van de doorgekruiste afvalcontainer geeft aan dat het in alle landen van de EU verboden is dit product weg te gooien bij het huishoudelijke afval. Om het milieu en de volksgezondheid niet in gevaar te brengen door ongecontroleerd afval van producten, moet dit product op verantwoordelijke wijze gerecycled worden om het duurzame gebruik van materialen te bevorderen. Voor het inleveren van uw afgedankte apparaat kunt u gebruik maken van de inlever- of inzamelinstanties of kunt u contact opnemen met uw oorspronkelijke verkoper. Deze zal instaan voor de recyclage overeenkomstig de reglementaire voorschriften.



CHACON verklaart dat het apparaat 54738 voldoet aan de essentiële eisen en alle andere relevante bepalingen van de richtlijn RED 2014/53/EU:

tc:
 EN 300 220-1 V2.3.1 (2010-02), EN 300 220-2 V2.1.2 (2007-06)
 EN 301 489-1 V1.8.1 (2008-04), EN 301 489-3 V1.4.1 (2002-08)
 EN 55022:2006 + A1:2007 Class B
 EN 61000-4-2:2008, EN 61000-4-3:2006 + A1:2008 + A2:2010
 rc:
 EN 301 489-1 V1.8.1 (2008-04), EN 301 489-3 V1.4.1 (2002-08)
 EN 300 220-1 V2.3.1 (2010-02), EN 300 220-2 V2.3.1 (2010-02)
 EN 55015:2006 + A1:2007 + A2:2009
 EN 60669-2-1:2004+A1:2009+A12:2012
 EN 60669-2-2:2006, EN 60669-1:1999+A1:2002+A2:2008

Wavre, Belgium, 10/02/2017
 Brice Dessain, Marketing Manager

Hotline

www.getDiO.com
 BE + 32 900 51 100 (Tarif nat. / Nat. tarif : 0,45€/min)
 FR + 33 1 57 32 48 12 (Prix communication nationale)
 ES + 34 91 481 63 97 (Precio Comunicación Nacional)
 PT + 351 221 450 250 (Preço Comunicação Nacional)

V1.0 170309

DiO
connected home

DiO 1.0

54738

ES

1x 1x 1x CR2032 3V Bypass 54518

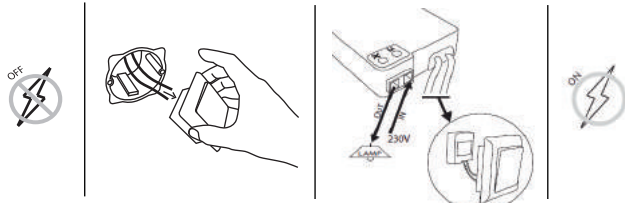
Activar la garantía

Para activar la garantía, rellene el formulario en línea en www.getDiO.com/warranty.

1. Instalación del receptor y emisor

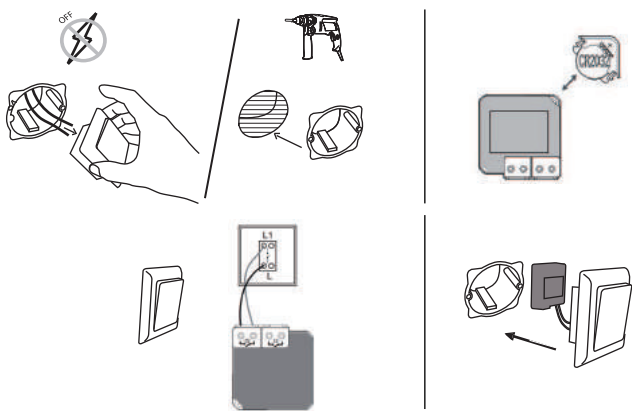
Atención: Si la bombilla LED / ECO permanece encendido o parpadea cuando el módulo está (OFF): cambiar de bombilla o colocar un módulo de derivación ref. 54518.

Instalación del receptor (micro-módulo blanco):



- 1° Desconecte la corriente.
- 2° Desconecte el cable AC 230V y el cable de la lámpara que están conectados con el interruptor original.
- 3° Conecte el cable AC 230V con el borne 'L' del módulo y el cable de la lámpara con el borne 'X'.
- 4° Conecte los dos cables blancos del módulo en el interruptor clásico, introduzca el módulo en la pared y conecte la corriente.
- 5° Conecte el módulo con el emisor (véase Guardar el código en la memoria).

Instalación del emisor (micro-módulo gris):



- 1° Tiene un interruptor con cables en su casa, pero quiere controlar esta energía inalámbrica: Desconecte los cables eléctricos existentes en el interruptor y conecte el transmisor inalámbrico en la misma posición de los cables eléctricos. (Si usted quiere poner el interruptor en un nuevo sitio puede hacerlo sin tener que pasar cables eléctricos: hacer la abertura en la pared para el interruptor y colocar la caja de conexiones en el emisor.)
- 2° Realice la programación del interruptor/transmisor con el receptor inalámbrico que desee (canal simple o doble).
- 3° Complete la instalación.

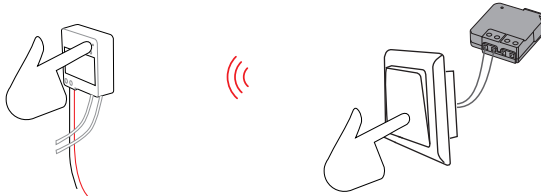
2. Asociar con un periférico DiO

Este producto es compatible con todos los periféricos DiO 1.0 que funcionan con el protocolo vía radio DiO 1.0, y con la HomeBox DiO.



Gracias a la HomeBox DiO, puede controlar su casa con el **smartphone** desde cualquier lugar y también puede hacer que su receptor DiO 1.0 sea compatible con los emisores que funcionan de acuerdo al protocolo DiO 2.0 by edisio. Más información en www.getDiO.com.

2.1 Asociar con un periférico DiO 1.0



El receptor tiene una memoria de tres programas: con el mando a distancia se pueden controlar tres aparatos independientes o tres combinaciones de aparatos.

Aprendizaje del código:

- 1° Conecte el módulo con la corriente.
- 2° Acerque el emisor al módulo, pulse una vez el botón para guardar en la memoria (learning button) del módulo.
- 3° El diodo led del módulo relampaguea lentamente, pulse el botón ON en el emisor.
- 4° La lámpara conectada con el módulo relampaguea dos veces, el código está confirmado y el diodo led deja de relampaguear.

2.2 Eliminar el enlace con un periférico DiO 1.0

Borrar el código:

- 1° Pulse una vez el botón para guardar en la memoria del módulo, el diodo led relampaguea.
- 2° Pulse el botón OFF en el emisor.
- 3° El código está borrado, la lámpara relampaguea dos veces para confirmar.
- 4° Repita el paso de Guardar el código en la memoria para volver a ajustar.

Borrar todos los códigos*:

- 1° Pulse el botón para guardar en la memoria del módulo durante 6 segundos, el diodo led relampaguea sin interrumpir.
 - 2° Suelte y vuelva a pulsar el botón.
 - 3° La lámpara conectada con el receptor relampaguea dos veces para confirmar
- * TODA LA MEMORIA DEL PROGRAMA DEL RECEPTOR SERÁ BORRADA.

El receptor memoriza hasta 6 equipos o combinaciones:

El receptor puede conectarse como máximo a 6 emisores o canales diferentes. Si la memoria esta llena debe borrar todos o parte de los datos para añadir un emisor nuevo. El receptor puede controlarse individualmente o en combinación con otros receptores (ejemplo: un interruptor cierra la lámpara conectada al módulo y enciende la bombilla conectada a una toma al mismo tiempo).

3. Utilización

Función ON/OFF:

Canal independiente (1 / 2) : Pulse el botón 'ON' ('OFF') del interruptor para encender (apagar) la(s) lámpara(s).

4. Notas importantes

Solución de problemas:

Si la bombilla LED / ECO permanece encendido o parpadea cuando el módulo está (OFF): cambiar de bombilla o colocar un módulo de derivación ref. 54518.

Ninguna activación: Revise la polaridad y el estado de carga de las baterías. Revise la programación. Compruebe el estado de la memoria (máx. 6 emisores).

Importante:

Se recomienda la distancia mínima de 1m entre dos receptores (enchufe, módulo, ...). El alcance entre el receptor y el emisor lo puede reducir por el grosor de las paredes o un lugar sin cables existente.

Atención:

No use en lugares húmedos. Antes de la instalación del módulo desconecte la corriente.

5. Características técnicas

Frecuencia: 433,92MHz
Protocolo: DiO 1.0
Alcance de transmisión: 50m (en campo libre)
Alimentación: 230VAC / 50 Hz
Consumo en modo de espera: < 1W
Máximo: LED/ECO 3-24W, INC./HALO. 20-250W
al x a x p : 41 x 42 x 13mm
Alimentación emisor: 3VDC (pila CR2032)

6. Completar la instalación

Complete la instalación con las soluciones DiO para controlar la calefacción, la iluminación, las persianas, el jardín o para ver lo que ocurre en su casa con la video vigilancia. Fácil, evolutivo, económico y de gran calidad: descubra todas las soluciones DiO connected home en www.getDiO.com.



Reciclaje
De conformidad con las directivas europeas DEEE(2002/96/EC) y sobre acumuladores (2006/66/EC), los aparatos eléctricos, electrónicos o los acumuladores deberán ser objeto de una recogida selectiva por un sistema local y especializado en la eliminación de residuos. No tire estos productos con los residuos domésticos. Consulte la normativa vigente. La marca en forma de contenedor indica que este producto no debe eliminarse con los residuos domésticos en ningún país de la UE. Para evitar riesgos en el medio ambiente o la salud humana relativos a una eliminación incontrolada, recicle el producto de forma responsable para promover el uso sostenible de los recursos materiales. Para devolver el aparato usado, utilice los sistemas de reenvío y recicla o contacte con el distribuidor original. Este se encargará del reciclaje en virtud de las disposiciones reglamentarias.



CHACON declara que el aparato 54738 cumple con las exigencias esenciales y el resto de disposiciones pertinentes de la directiva RED 2014/53/EU:

tc:
EN 300 220-1 V2.3.1 (2010-02), EN 300 220-2 V2.1.2 (2007-06)
EN 301 489-1 V1.8.1 (2008-04), EN 301 489-3 V1.4.1 (2002-08)
EN 55022: 2006 + A1:2007 Class B
EN 61000-4-2:2006, EN 61000-4-3: 2006 + A1: 2008 + A2: 2010
rc:
EN 301 489-1 V1.8.1 (2008-04), EN 301 489-3 V1.4.1 (2002-08)
EN 300 220-1 V2.3.1 (2010-02), EN 300 220-2 V2.3.1 (2010-02)
EN 55015: 2006 + A1: 2007 + A2: 2009
EN 60669-2-1: 2004+A1:2009+A12:2012
EN 60669-2-2: 2006, EN 60669-1: 1999+A1:2002+A2:2008

Wavre, Belgium, 10/02/2017
Brice Dessain, Marketing Manager

Hotline

www.getDiO.com

BE + 32 900 51 100 (Tarif nat. / Nat. tarif : 0,45€/min)
FR + 33 1 57 32 48 12 (Prix communication nationale)
ES + 34 91 481 63 97 (Precio Comunicación Nacional)
PT + 351 221 450 250 (Precio Comunicação Nacional)

V1.0 170309

DiO
connected home

DiO 1.0

54738

PT

1x 1x 1x CR2032 3V Bypass 54518

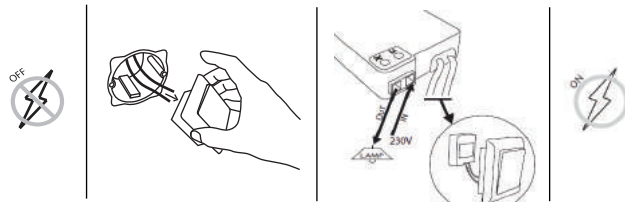
Ativar a sua garantia

Para ativar a sua garantia, preencha o formulário online em www.getDiO.com/warranty

1. Instalar o módulo receptor e emisor

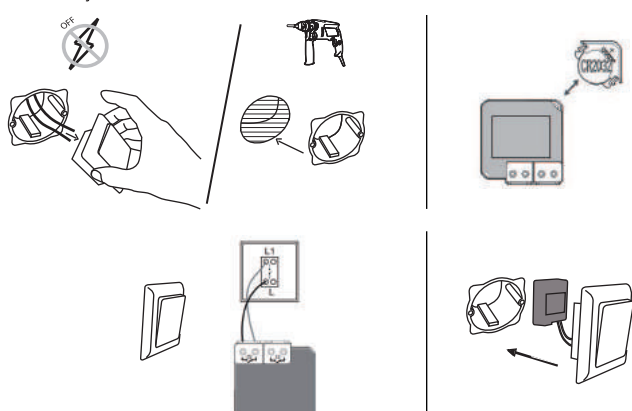
Atenção: Se o LED / lâmpada ECO permanece aceso ou pisca quando o módulo é (OFF): mudar a lâmpada ou colocar um módulo de bypass ref. 54518.

Instalar o receptor:



- 1° Desligar a corrente eléctrica.
- 2° Remover o fio AC 230V e o fio do candeeiro ligados ao interruptor de origem.
- 3° Ligar o fio AC 230V ao terminal 'L' do módulo e o fio do candeeiro ao terminal 'X'.
- 4° Ligar os dois fios brancos do módulo ao interruptor tradicional original, inserir o módulo na parede e ligar novamente a corrente eléctrica.
- 5° Ligar o módulo ao emissor (ver Aprendizagem do código).

Instalação do emissor :



- 1° Tem um interruptor com fios em sua casa mas deseja poder controlar este sem fios: desligue os cabos eléctricos existentes no interruptor e ligue o emissor sem fios na mesma posição dos cabos eléctricos. (Se quiser colocar o interruptor, num novo sitio pode fazer-lo, sem passar cabos eléctricos: faça a abertura na parede para o interruptor e coloque o emissor na caixa de derivação.)
- 2° Faça a programação do interruptor/emissor com o receptor sem fios desejado (canal único ou duplo).
- 3° Finalize a instalação.

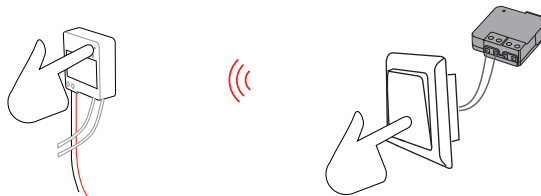
2. Associar a um periférico DiO

Este produto é compatível com o conjunto dos periféricos DiO 1.0 que funcionam com o protocolo rádio DiO 1.0, assim como com a HomeBox DiO.



Gracias à HomeBox DiO, pode controlar a sua casa, a partir de qualquer lugar, desde o seu **smartphone** e pode igualmente tornar o seu receptor DiO 1.0 compatível com os emissores que funcionam com o protocolo DiO 2.0 by edisio. Mais informações em www.getDiO.com.

2.1 Associar a um periférico DiO 1.0



O receptor memoriza até 6 programações. O telecomando controla 2 aparelhos independentes, ou 6 combinações de aparelhos.

Aprendizagem do código :

- 1° Ligar o módulo à corrente eléctrica.
- 2° Aproximar o emissor do módulo, carregando uma vez na tecla de aprendizagem (learning button) do módulo.
- 3° O LED do receptor pisca lentamente. Carregar na tecla ON do emissor.
- 4° O candeeiro ligado ao módulo pisca duas vezes, confirmando o código e o LED deixará de piscar.

2.2. Eliminar a ligação a um periférico DiO 1.0

Apagar um código :

- 1° Carregar uma vez na tecla de aprendizagem do módulo até o LED começar a piscar.
- 2° Carregar na tecla OFF do emissor.
- 3° O código está apagado e o candeeiro pisca duas vezes para confirmar.
- 4° Repetir as etapas de Aprendizagem do código para redefinir os parâmetros.

Apagar todos os códigos* :

- 1° Carregar na tecla de aprendizagem do módulo durante 6 segundos até o LED piscar de forma contínua.
 - 2° Soltar e carregar novamente na tecla.
 - 3° O candeeiro ligado ao receptor pisca duas vezes para confirmar.
- * TODA A MEMÓRIA PROGRAMADA DO RECEPTOR SERÁ APAGADA.

O receptor memoriza até 6 aparelhos ou combinações :

O receptor pode ser ligado a um máximo de 6 transmissores ou canais diferentes. Se a memória estiver cheia será necessário apagar a memória parcial ou completamente para acrescentar um novo transmissor. O receptor pode ser controlado individualmente ou em combinação com outros receptores (exemplo: um interruptor acende a lâmpada ligada ao módulo e fecha simultaneamente a persiana ligada a um outro módulo).

3. Utilização

Funcão ON/OFF

Canal independente (1 / 2) : Carregar na tecla 'ON' ('OFF') do emissor para acender (apagar) o(s) aparelho(s).

4. Notas importantes

Resolução de problemas:

Se o LED / lâmpada ECO permanece aceso ou pisca quando o módulo é (OFF): mudar a lâmpada ou colocar um módulo de bypass ref. 54518.

Sem activação: Verificar a polaridade e/ou a carga das pilhas. Verificar a programação. Verifique o estado da memória (máx. 6 transmissores).

Importante:

É necessário manter uma distância mínima de 1m entre os dois receptores (tomada, módulo, casquilho, ...). O alcance entre o receptor e o emissor ser reduzido em função da espessura das paredes ou um ambiente sem fio existente.

Atenção:

Não utilizar em locais húmidos. Desligar sempre a corrente eléctrica antes de proceder à instalação do módulo.

5. Características técnicas

Frequência: 433,92MHz
Protocolo rádio: DiO 1.0
Alcance de transmissão: 50m (em campo aberto)
Alimentação: 230VAC / 50 Hz
Consumo em modo de espera: < 1W
Máximo: LED/ECO 3-24W, INC./HALO. 20-250W
a x l x p : 41 x 42 x 13mm
Alimentação emisor: 3VDC pila CR2032

6. Concluir a sua instalação

Conclua a sua instalação com as soluções DiO para controlar o aquecimento, iluminação, persianas, jardim ou até visualizar o que se passa em sua casa com a video vigilância. Fácil, qualitativo, evolutivo e económico, descubra todas as soluções DiO connected home em www.getDiO.com.



Reciclagem
Em conformidade com as diretivas europeias DEEE(2002/96/CE) e relativas aos acumuladores (2006/66/CE), qualquer aparelho eléctrico, electrónico ou acumulador deve ser recolhido separadamente por um sistema local e especializado de recolha de resíduos. Não elimine estes produtos com os resíduos comuns. Consulte os regulamentos em vigor. A marca em forma de caixote do lixo indica que este produto não deve ser eliminado com o lixo doméstico nos países da UE. De modo a prevenir qualquer risco no ambiente ou saúde humana relacionado com a eliminação não controlada, recicle o produto de forma responsável de modo a promover a utilização sustentável dos recursos materiais. Para devolver o aparelho usado, utilize os sistemas de devolução e recolha ou contacte o fornecedor. Ele vai encarregar-se da reciclagem em conformidade com as disposições regulamentares.



A CHACON declara que o aparelho 54738 está em conformidade com as exigências essenciais e as outras disposições pertinentes da diretiva RED 2014/53/EU:

tc:
EN 300 220-1 V2.3.1 (2010-02), EN 300 220-2 V2.1.2 (2007-06)
EN 301 489-1 V1.8.1 (2008-04), EN 301 489-3 V1.4.1 (2002-08)
EN 55022: 2006 + A1:2007 Class B
EN 61000-4-2:2006, EN 61000-4-3: 2006 + A1: 2008 + A2: 2010
rc:
EN 301 489-1 V1.8.1 (2008-04), EN 301 489-3 V1.4.1 (2002-08)
EN 300 220-1 V2.3.1 (2010-02), EN 300 220-2 V2.3.1 (2010-02)
EN 55015: 2006 + A1: 2007 + A2: 2009
EN 60669-2-1: 2004+A1:2009+A12:2012
EN 60669-2-2: 2006, EN 60669-1: 1999+A1:2002+A2:2008

Wavre, Belgium, 10/02/2017
Brice Dessain, Marketing Manager

Hotline

www.getDiO.com

BE + 32 900 51 100 (Tarif nat. / Nat. tarif : 0,45€/min)
FR + 33 1 57 32 48 12 (Prix communication nationale)
ES + 34 91 481 63 97 (Precio Comunicación Nacional)
PT + 351 221 450 250 (Precio Comunicação Nacional)

V1.0 170309