



Récepteur connecté ON/OFF

Mesure de la consommation

Référence : SIN-4-1-21_EQU

Alimentation : 230V AC ~ 50Hz

Capacité de commutation : 230V AC - 16A

Consommation : <1W

Puissance Max. : 3680W

Mesure de la puissance instantanée (W)
et de l'énergie cumulée (Wh) - nécessite la box enki

Protocole radio : Zigbee 3.0

Bande de fréquences utilisée : 2,4Ghz

Puissance radio maximale : +10dBm

Portée : Jusqu'à 10m en intérieur

Température de fonctionnement : -20°C à 40°C

Indice de protection : IP 20

Dimensions : 40 mm (l) x 44 mm (L) x 16,9 mm (h)

Poids : 34 g

Garantie : 5 ans

PRÉCAUTIONS D'USAGES

- N'utilisez jamais l'appareil s'il n'est pas correctement installé et placé à l'intérieur d'une boîte de raccordement conforme aux normes en vigueur.
- Tenez le produit éloigné de tous liquides.

SAV

0806 800 886

support@enkiapp.zendesk.com

Importé en Europe par **NodOn SAS** :
121 rue des Hêtres, 45590 Saint-Cyr-en-Val France.
EQUATION est une marque ADEO utilisée sous licence par
NodOn SAS.
Distribué par **Leroy Merlin France** :
rue Chanzy, Lezennes, 59712 Lille Cedex 9.

APPROBATIONS ET CERTIFICATIONS

CE Par la présente, NodOn SAS déclare que cet équipement radio est conforme à la directive RED 2014/53/UE. Le texte intégral de la déclaration de conformité de l'UE est disponible à l'adresse Internet suivante : **nodon.fr** section « Support »

RoHS La présence de ce symbole sur un produit indique que ce dernier est conforme à la directive européenne 2012/19/UE. Renseignez-vous sur les dispositions en vigueur dans votre région concernant la collecte séparée des appareils électriques et électroniques. Respectez les réglementations locales et ne jetez pas le produit avec les ordures ménagères ordinaires. La mise au rebut correcte d'anciens produits permet de préserver l'environnement et la santé.

Indoor Use Only Ce produit est prévu pour être utilisé en intérieur uniquement.

Clearance Le produit est utilisé à 20 cm ou plus du corps humain.

Zigbee Ce produit est conforme au protocole radio Zigbee.

DANGER D'ÉLECTROCUTION

AVANT TOUTE INSTALLATION ASSUREZ-VOUS D'AVOIR COUPÉ L'ALIMENTATION ÉLECTRIQUE SOUS PEINE D'ÉLECTROCUTION.

Coupez directement l'alimentation depuis le coffret électrique, pour éviter tout risque d'électrocution. Ce module est conçu pour une utilisation sous tension, une mauvaise installation peut entraîner un incendie ou un choc électrique. Si vous ne vous sentez pas à l'aise avec les installations électriques, veuillez consulter un professionnel.

Le module doit obligatoirement être installé ET connecté en suivant scrupuleusement les instructions de cette notice. Nous ne pourrions être tenus pour responsables en cas d'accident ou de dommages dus au non respect des instructions de montage. Coupez l'alimentation avant toute intervention et n'effectuez aucune modification si la LED est allumée.

MISE EN ROUTE AVEC LA BOX enki

works with enki Ce module Zigbee nécessite une box Enki ainsi que l'application Enki à télécharger gratuitement à l'aide des QR codes ci-dessous :



RESPONSABLE SUR
Google Play



Download on the
App Store

- Ouvrez l'application enki. Dans l'onglet "Mes Objets", ajoutez un objet en cliquant sur le "+" et sélectionnez la marque "EQUATION", choisissez dans la liste le Récepteur connecté ON/OFF.

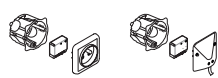
- Suivre les indications de l'application enki

- La box reconnaît automatiquement votre récepteur. Suivez les instructions de l'application pour enregistrer l'objet.

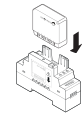
- Votre récepteur est maintenant visible dans "Mes Objets".

- Rendez-vous dans l'onglet "Mes Scénarios" pour créer vos propres scénarios.

INSTALLATION



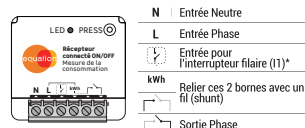
Grâce à sa taille réduite, le Module Multifonction+ Zigbee s'installe dans une boîte de raccordement ou derrière une prise électrique, ou une sortie de câble.



ASTUCE

Ajoutez le récepteur connecté ON/OFF Zigbee au tableau électrique avec le Boîtier Rail DIN Lexman. *Accessoire en option

ENTRÉES / SORTIES DU MODULE



Chaque borne doit être raccordée par un câble de section comprise entre 1,5mm² et 4mm² dénudé de 8mm.

*Interrupteur filaire en option

INSTALLATION - RADIATEUR MESURE DE CONSOMMATION

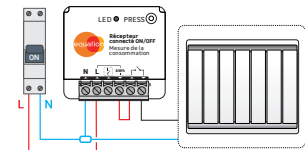


Figure 1

- Coupez le courant.
- Démontez la sortie de câble.
- Câblez le récepteur connecté ON/OFF selon le schéma figure 1.
- Remontez la sortie de câble.
- Remettez le courant.

INSTALLATION - CHAUFFEAU MESURE DE CONSOMMATION

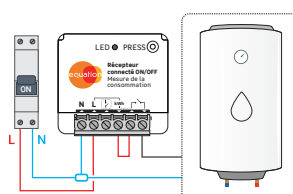


Figure 2

- Coupez le courant.
- Démontez la sortie de câble.
- Câblez le récepteur connecté ON/OFF selon le schéma figure 2.
- Remontez la sortie de câble.
- Remettez le courant.

DÉSAPPARIAGE DU MODULE

Pour supprimer le module de son réseau, faites un Reset du module (voir "procédure de réinitialisation du Module").

PROCÉDURE DE RÉINITIALISATION DU MODULE

En cas de dysfonctionnement

Le module doit être raccordé et sous tension.

- Supprimez l'objet dans l'application enki
- Appuyez plus de 5 secondes sur le bouton du récepteur. La LED scintille orange Appuyez à nouveau une fois sur le bouton pour valider la réinitialisation. Si la réinitialisation se déroule correctement, la LED clignote en rouge et en vert, sinon elle s'arrête de clignoter. Recommencez si nécessaire.
- Votre récepteur a retrouvé sa configuration d'origine.
- À partir de l'application enki, ré-appareiez le récepteur (voir "mise en route avec la box enki" selon l'usage choisi).

